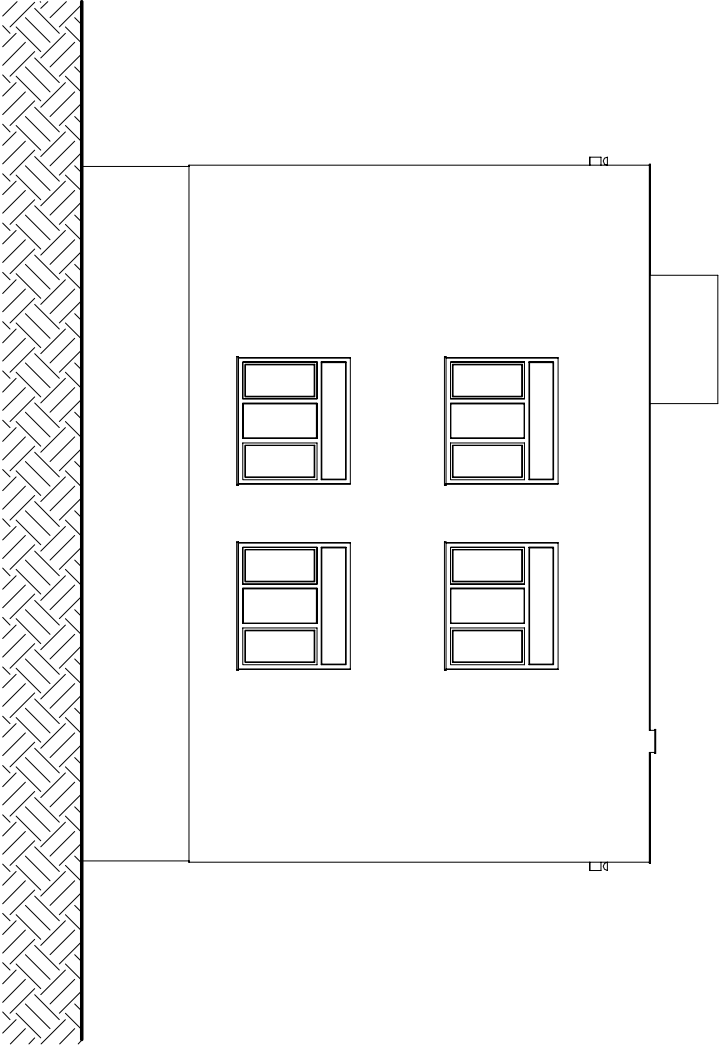


ELEVACJA POŁUDNIOWA



ELEVACJA PÓŁNOCNA



USŁUGI INWESTYCYJNE
NADZORY BUDOWLANE
KOSZTORISOWANIE
mgr inż. SŁAWOMIR MAŁKA
87-300 BRODNICA
GORCZENICA 98C

PROJEKTANT:

mgr inż. Sławomir Małka
upr. pol. KJPM/0001/POK/10
do projektowania bez ograniczeń
w szczególności architektury i inżynierii

ASYSTENT
PROJEKTANTA:

inż. Mateusz Małka

NAZWA:
BUDYNEK ADMINISTRACYJNY
UG W ŚWIEDZIEBNI

RYSUNEK:

ELEVACJE BOCZNE

ADRES:
Świdziebnia 92A
działka nr 348/19

INWESTOR:
GMINA ŚWIEDZIEBNA

BRANŻA: BUDOWLANA

SKALA: 1:100

DATA: 07.2025

NR RYSUNKU: NR STRONY: